



**MACCHINE  
PER LA LAVORAZIONE  
DEL LEGNO  
WOODWORKING  
MACHINES**



**14**





	pagina page	
Torni Lathes	04	
Levigatrici Calibratrici Sanders Drum sanders	05-06	
Aspiratori ed accessori Dust collectors accessories	07- 08	



## TORNI LATHES

### TORNIO PER LEGNO / WOOD LATHE

#### ART. X22.10

La solida e robusta fusione in ghisa del bancale riduce le vibrazioni e permette lavorazioni più precise. Potenziometro per la regolazione della velocità e lettura su display a cristalli liquidi.

**DOTAZIONE DI SERIE**

Supporto pezzo e contropunte.

The solid and sturdy grey cast iron bed provides smooth operations and high accuracy. Speed adjustment by potentiometer; speed can be read on a LCD screen.

**SCOPE OF DELIVERY**

Tool rest and tailstocks.



CODE	18457	
<b>DATI TECNICI / TECHNICAL DATA</b>		
Max Ø tornibile / Max turning Ø	mm	254
Altezza punte / Centre height	mm	127
Distanza punte / Centre width	mm	457
Attacco mandrino / Spindle thread	M	33x3,5
Cono morse / Morse taper	CM/MT	2
Velocità / Speed	rpm	650-3800
Dimensioni / Dimensions	mm	840x430x300
Potenza ~ 50 Hz / Power ~ 50 Hz	W	370
Alimentazione / Power supply	V	220
Peso / Weight	kg	35

### TORNIO PER LEGNO / WOOD LATHE

#### ART. X44.12

La solida e robusta fusione in ghisa del bancale riduce le vibrazioni e permette lavorazioni più precise. Potente motore con controllo della velocità tramite potenziometro e lettura su display a cristalli liquidi.

Doppio posizionamento della cinghia di trasmissione per avere velocità da 1000 a 4120 rpm. Due comode maniglie per una facile movimentazione.

**DOTAZIONE DI SERIE**

Portautensili.

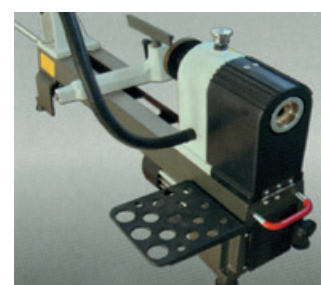
The solid and sturdy grey cast iron bed provides smooth operations and high accuracy. Powerful motor with speed control by potentiometer; speed can be read on a LCD screen. Double position of the transmission belt for speed from 1000 to 4120 rpm. Two practical handles for easy transportation.

**SCOPE OF DELIVERY**

Tool holder.



CODE	18450	
<b>DATI TECNICI / TECHNICAL DATA</b>		
Max Ø tornibile / Max turning Ø	mm	305
Altezza punte / Centre height	mm	152
Distanza punte / Centre width	mm	450
Attacco mandrino / Spindle thread	M	33x3,5
Cono morse / Morse taper	CM/MT	2
Velocità / Speed	rpm	1000-2040 2000-4120
Dimensioni / Dimensions	mm	910x330x490
Potenza ~ 50 Hz / Power ~ 50 Hz	W	550
Alimentazione / Power supply	V	220
Peso / Weight	kg	40



## LEVIGATRICI SANDERS

### LEVIGATRICE COMBINATA DISCO/NASTRO BELT/DISC SANDER



#### ART. X82.31

Il nastro abrasivo scorre su una superficie ricoperta da grafite che ne favorisce lo scorrimento. Leva di tensionamento rapido del nastro, tavola inclinabile a 45°. Nastro operante sia in orizzontale che in verticale.

Belt sander platen features a graphite sheet to help the unit run cooler for increased machine and belt life. Belt tensioning by lever, table tilts 45°. Belt work horizontally and vertically.



CODE	50228	
<b>DATI TECNICI / TECHNICAL DATA</b>		
Ø disco / Disc Ø	mm	225
Ø bocchetta aspirazione / Dust collection port Ø	mm	75
Dimensioni nastro / Belt dimensions	mm	1220x150
Dimensioni tavola / Table dimensions	mm	310x190
Dimensioni / Dimensions	mm	692x441x353
Velocità / Speed	rpm	1750
Potenza / Power	W	735
Alimentazione / Power supply	V	220
Peso / Weight	kg	50
Utilizzo / Application	semi professionale / semi professional	

#### ACCESSORI OPZIONALI / OPTIONAL ACCESSORIES

Nastri di tela abrasiva in Corindone, struttura chiusa J-Jflex  
Aluminium oxide linishing belts, J-Jflex

ART.	40264	40265	40266	40267	40268
Dimensioni / Dimensions	mm 150x1220				
Grana / Grain	A36	A60	A80	A100	A120

#### ACCESSORI OPZIONALI OPTIONAL ACCESSORIES

Dischi abrasivi con adesivo  
Adhesive sanding discs

#### ART. X22.56

CODE	31060	31080	31120
Ø	mm 225		
Grana / Grain	60	80	120

### LEVIGATRICE A RULLO OSCILLANTE OSCILLATING SPINDLE SANDER



#### ART. X86.40

Costruzione in ghisa, piano di lavoro inclinabile a 45°, inserti in gomma Ø 6 - 12 - 16 - 38 - 51 mm.

Cast iron body, work table tilts at 45°, rubber inserts Ø 6 - 12 - 16 - 38 - 51 mm.



CODE	00101	
<b>DATI TECNICI / TECHNICAL DATA</b>		
Corsa dell'oscillazione / Oscillating stroke	mm	12
Rotazione albero / Shaft rotation	mm	1720
Ø bocchetta aspirazione / Dust collection port Ø	mm	100
Dimensioni tavola / Table dimensions	mm	370x370
Dimensioni / Dimensions	mm	441x441x530
Potenza / Power	W	370
Alimentazione / Power supply	V	220
Peso / Weight	kg	30
Utilizzo / Application	professionale / professional	

#### ACCESSORI OPZIONALI / OPTIONAL ACCESSORIES

Manicotti / Sanding sleeves

#### ART. X86.41

CODE	60060	60120	13060	13080	13120	16060	16080	16120
Ø x altezza / Ø x height	mm 6x150		12x150			16x150		
Grana / Grain	60	120	60	80	120	60	80	120
CODE	38060	38080	38120	51060	51080	51120		
Ø x altezza / Ø x height	mm 38x150		51x150					
Grana / Grain	60	80	120	60	80	120		

## LEVIGATRICI SANDERS

### LEVIGATRICE A NASTRO BELT SANDER



#### ART. X70.20

Utilizzo orizzontale, verticale, inclinato e con piano; adatta anche per parti tondeggianti, completa di piedistallo.

Can be used horizontally, vertically, tilted and with table; also suitable for round objects. Supplied with base.



CODE	00101	
<b>DATI TECNICI / TECHNICAL DATA</b>		
Dimensioni nastro / Belt dimensions	mm	910x100
Dimensioni tavola / Table dimensions	mm	310x205
Dimensioni / Dimensions	mm	600x460x450
Velocità / Speed	rpm	2000
Potenza / Power	W	370
Alimentazione / Power supply	V	220
Peso / Weight	kg	30
Utilizzo / Application	semi professionale / semi professional	

#### ACCESSORI OPZIONALI / OPTIONAL ACCESSORIES

Nastri di tela abrasiva in Corindone, struttura chiusa J-Jflex  
Aluminium oxide finishing belts, J-Jflex

ART.	40255	40256	40257	40258	40259
Dimensioni / Dimensions	mm 100x910				
Grana / Grain	A36	A60	A80	A100	A120

## CALIBRATRICI DRUM SANDERS

### CALIBRATRICI A DOPPIO RULLO DOUBLE DRUM SANDERS



#### ART. X89.90

#### ART. X90.70

Alta qualità dei rulli per garantire una lunga durata. Variatore di velocità di avanzamento del nastro, facile regolazione del parallelismo dei rulli, microswitch frontali di emergenza.

High quality drums to ensure long life. Variable speed conveyor, easy access to sanding drums, emergency stop in the front.



X90.70



X89.90

ART.	X89.9000101 X90.7000101	
<b>DATI TECNICI / TECHNICAL DATA</b>		
Max spessore pezzo / Max workpiece thickness	mm	127 305
Min spessore pezzo / Min workpiece thickness	mm	6
Larghezza tamburo / Drum width	mm	635 965
Ø cilindri / Drum Ø	mm	127 165
Ø bocchetta aspirazione / Dust collection port Ø	mm	(n°2) 100 (n°3) 100
Motore nastro trasportatore / Conveyor motor	W	130
Velocità rotazione cilindri / Drum rotation speed	rpm	1600
Dimensioni / Dimensions	mm	1156x803x1241 1473x1220x889
Potenza / Power	W	2200 3500
Alimentazione / Power supply	V	220 380
Peso / Weight	kg	180 354
Utilizzo / Application	professionale / professional	

#### ACCESSORI OPZIONALI / OPTIONAL ACCESSORIES

Nastri abrasivi per / Sanding belts art. X89.9000101

ART.	40289	40290
Grana / Grain	G80	G120

## ASPIRATORI DUST COLLECTORS

### ASPIRATORI DUST COLLECTORS



#### ART. X79.00    ART. X81.70    ART. X81.60

Costruzione per utilizzo industriale, aspirazione di trucioli e polveri fini, quattro ventole in acciaio, motore costantemente lubrificato. Il carrello permette la massima mobilità, adatto per vari tipi di macchine: segatrici, affilatrici, squadrate, etc. Filtro standard da 30 µm.

For industrial use, remove dust and wood chipping, four steel fans, motor constantly lubricated. Mounted on castors for increased manoeuvrability; suitable for different kind of machine: saws, sharpeners, panel saws etc. 30 µm standard filter.



X79.00



X81.70



X81.60

ART.	X79.0000101	X81.7000101	X81.6000101
<b>DATI TECNICI / TECHNICAL DATA</b>			
Ø bocchetta aspirazione / Dust collection port Ø	mm 100	(N°2) 100	(N°3) 100
Ø connessione esterna / External connection Ø	mm -	127	152
Ø ventola / Fan Ø	mm 228	228	228
Ø sacco / Bag Ø	mm 228	305	305
Aria aspirata / Air flow	m³/h 1000	2100	3000
Rumorosità / Acoustic pressure	dB 52÷62	67÷87	75÷85
Dimensioni / Dimensions	mm 749x450x1698	1000x800x2000	1549x549x2000
Potenza / Power	W 750	1100	2250
Alimentazione / Power supply	V 220	220	220
Peso / Weight	kg 31	54	68
Utilizzo / Application	professionale / professional		

### ASPIRATORE PORTATILE PORTABLE DUST COLLECTOR



#### ART. X81.90

Ventilatore in acciaio, motore protetto, bassa rumorosità.

Steel fan, enclosed motor, low acoustic pressure.

CODE	00101
<b>DATI TECNICI / TECHNICAL DATA</b>	
Ø bocchetta aspirazione / Dust collection port Ø	mm 100
Ø ventola / Fan Ø	mm 228
Ø sacco / Bag Ø	mm 228
Ø filtro standard / Standard filter Ø	µm 30
Aria aspirata / Air flow	m³/h 850
Rumorosità / Acoustic pressure	dB 50÷60
Dimensioni / Dimensions	mm 500x400x1228
Potenza / Power	W 735
Alimentazione / Power supply	V 220
Peso / Weight	kg 20
Utilizzo / Application	professionale / professional





**ACCESSORI PER ASPIRATORI  
DUST COLLECTORS ACCESSORIES**

**ATTACCO A MACCHINA  
CONNECTOR**

ART. X78.90	
CODE	Ø
60100	100 mm (4")



**CONNETTORE A "T"  
"T" BRANCH CONNECTOR**

ART. X78.61	
CODE	Ø
90100	100 mm



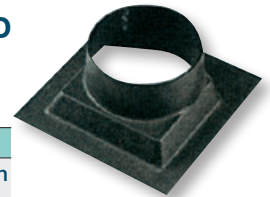
**SACCO FILTRANTE IN NON TESSUTO  
DUST FILTER BAGS MADE  
OF SPUN BOND POLYESTER**

ART. X78.50	
CODE	Capacità Filtering capacity µm
20100	1



**CAPPA UNIVERSALE  
UNIVERSAL DUST HOOD**

ART. X78.70	
CODE	Attacco / Connection Ø
10100	100 mm



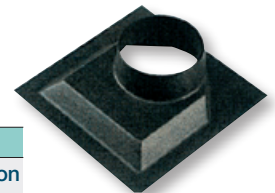
**RACCORDO A 90°  
90° ELBOW CONNECTOR**

ART. X78.60	
CODE	Ø
20100	100 mm



**CAPPA PER PIALLA  
PLANER DUST HOOD**

ART. X78.70	
CODE	Attacco / Connection Ø
20100	100 mm



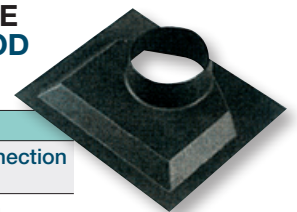
**RIDUZIONE  
REDUCER**

ART. X78.60	
CODE	Ø
70100	101x76 mm (4"x3")



**CAPPA PER SEGATRICE  
TABLE SAW DUST HOOD**

ART. X78.70	
CODE	Attacco / Connection Ø
30100	100 mm



**CONNETTORE  
CONNECTOR**

ART. X78.61	
CODE	Ø
70100	101x101 mm (4"x4")



**CAPPA PER PIANI LARGHI  
LARGE TABLES DUST HOOD**

ART. X78.70	
CODE	Attacco / Connection Ø
40100	100 mm

