

# Torce MXL

Serie industriale, raffreddate ad acqua



L'ultima generazione di torce MXL è stata completamente riprogettata per fornire agli utilizzatori modelli con un aspetto, una maneggevolezza e un rendimento migliorati in tutte le applicazioni industriali. Tutti i materiali di consumo sono di Standard europeo.

- Torcia di alta qualità per utilizzo industriale
- Impugnatura ergonomica con giunto a snodo
- Sono disponibili anche modelli raffreddati ad aria. Consultare il manuale e la scheda tecnica separata

Per maggiori informazioni, visitare il sito Web [esab.it](http://esab.it)



## Settori

- Cantieri navali e offshore
- Riparazione e manutenzione
- Industria siderurgica
- Carpenteria industriale e generale
- Automotive



*Con un'impugnatura ergonomica, ben bilanciata e con punti di presa morbidi, i nuovi modelli della torcia MXL garantiscono il massimo comfort per il saldatore.*

<b>Specifiche</b>		
<b>Descrizione</b>	<b>MXL 411W</b>	<b>MXL 511W</b>
Raffreddamento	Acqua	
Correnti di saldatura max con mix gas (miscela)	350 A a 100%	450 A a 100%
Correnti di saldatura max con CO <sub>2</sub> pura	400 A a 100%	500 A a 100%
Diametro del filo	1,0 - 1,6 mm	
Marchio di certificazione (Standard)	CE (IEC 60974-7)	
Temperatura di esercizio	Da -10 a +40 °C	
Lunghezza del cavo	3 m, 4 m, 5 m	

<b>Informazioni per l'ordine</b>			
<b>Descrizione</b>	<b>3 m</b>	<b>4 m</b>	<b>5 m</b>
MXL 411W con connettore Euro	0700025250	0700025251	0700025252
MXL 511W con connettore Euro	0700025260	0700025261	0700025262

<b>Parti soggette a usura - Guaine guidafile</b>			
<b>Descrizione</b>	<b>Codice articolo</b>	<b>MXL 411W</b>	<b>MXL 511W</b>
<b>Guaina guidafile in acciaio</b>			
0,8 - 1,0, blu, 3 m	0700200085	x	x
0,8 - 1,0, blu, 4 m	0700200086	x	x
0,8 - 1,0, blu, 5 m	0700025800	x	x
1,0 - 1,2, rosso, 3 m	0700200087*	x	x
1,0 - 1,2, rosso, 4 m	0700200088*	x	x
1,0 - 1,2, rosso, 5 m	0700025801*	x	x
1,2 - 1,6, giallo, 3 m	0700025802	x	x
1,2 - 1,6, giallo, 4 m	0700025803	x	x
1,2 - 1,6, giallo, 5 m	0700025804	x	x
<b>Guaina guidafile in PTFE (per alluminio)</b>			
1,0 - 1,2, rosso, 3 m	0700200091	x	x
1,0 - 1,2, rosso, 4 m	0700200092	x	x
1,0 - 1,2, rosso, 5 m	0700025812	x	x
1,2 - 1,6, giallo, 3 m	0700025813	x	x
1,2 - 1,6, giallo, 4 m	0700025814	x	x
1,2 - 1,6, giallo, 5 m	0700025815	x	x
<b>Guaina guidafile in PA/bronzo (per alluminio e acciaio inossidabile)</b>			
0,8 - 1,0, antracite, 3 m	0700025816	x	x
0,8 - 1,0, antracite, 4 m	0700025817	x	x
0,8 - 1,0, antracite, 5 m	0700025818	x	x
1,2 - 1,6, antracite, 3 m	0700025819	x	x
1,2 - 1,6, antracite, 4 m	0700025820	x	x
1,2 - 1,6, antracite, 5 m	0700025821	x	x

\* Fornito di serie

Per un elenco completo delle parti soggette a usura e dei ricambi, vedere il manuale separato o l'elenco dei ricambi.

# Torce MXL

## Parti soggette a usura

N.	Descrizione	Codice articolo	MXL 411W	MXL 511W
1	Ugello gas conico	0700025295 (Ø 16 mm)*	x	x
1	Ugello gas rastremato	0700025296 (Ø 14 mm)	x	x
1	Ugello gas cilindrico	0700025297 (Ø 20 mm)	x	x
1	Ugello gas rastremato M6	0700025298 (Ø 12 mm)	x	x
3	Diffusore del gas, nero	0700025293*	x	x
3B	Diffusore del gas in ceramico	0700025294	x	x
4B	Adattatore punta M6	0700025292	x	x
4	Adattatore punta M8	0700025291*	x	x

\* Fornito di serie

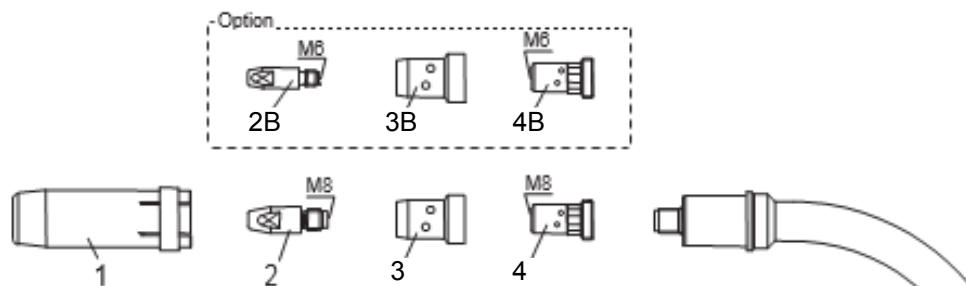
## Parti soggette a usura - Punta di contatto

N.	Descrizione	MXL 411W/MXL 511W		
		Cu	CuCrZr	Alu Cu
2B	Punta di contatto M6 x 28 Ø 0,8	0700200068	0700200081	
2B	Punta di contatto M6 x 28 Ø 0,9	0700200069	0700200082	
2B	Punta di contatto M6 x 28 Ø 1,0	0700200070	0700200083	0700025273
2B	Punta di contatto M6 x 28 Ø 1,2	0700200071	0700200084	0700025274
2	Punta di contatto M8 x 30 Ø 0,8	0700025275	0700025280	
2	Punta di contatto M8 x 30 Ø 0,9		0700025281	
2	Punta di contatto M8 x 30 Ø 1,0	0700025276	0700200103	0700025286
2	Punta di contatto M8 x 30 Ø 1,2	0700025277*	0700200104	0700025287
2	Punta di contatto M8 x 30 Ø 1,4	0700025278	0700025284	
2	Punta di contatto M8 x 30 Ø 1,6	0700025279	0700025285	0700025288

\* Fornito di serie

Per un elenco completo delle parti soggette a usura e dei ricambi, vedere il manuale separato o l'elenco dei ricambi.

## MXL 411W/MXL 511W



# Torce MXL

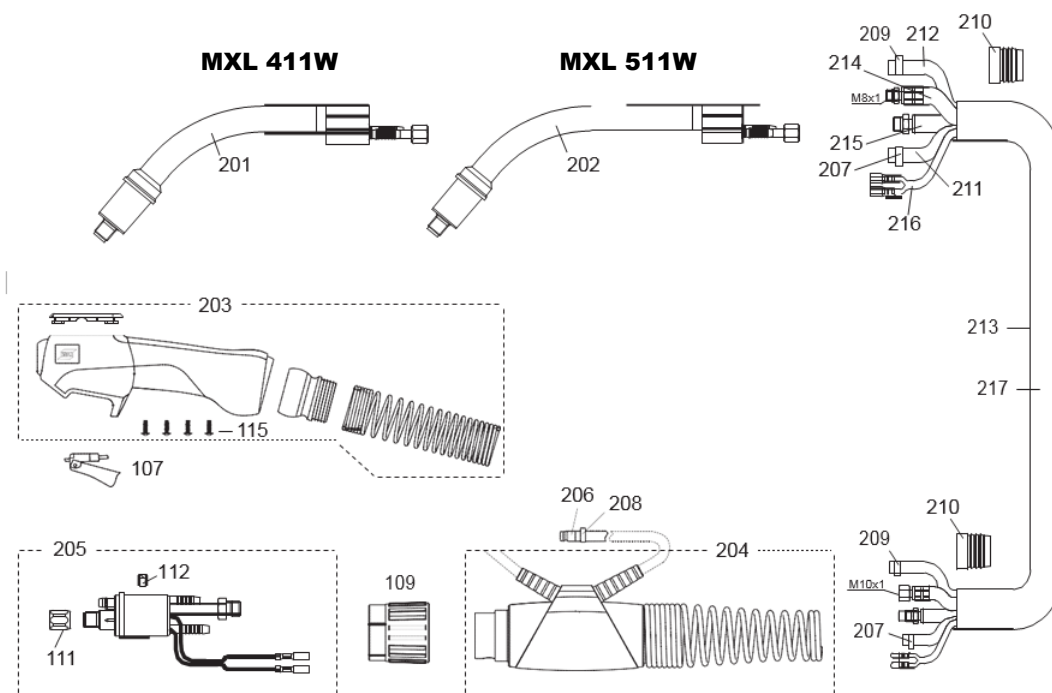
## Parti di ricambio

N.	Descrizione	Codice articolo	MXL 411W	MXL 511W
201	Collo della torcia MXL 411W	0700025203	x	
202	Collo della torcia MXL 511W	0700025204		x
203	Impugnatura completa Expert Plus	0700025902	x	x
204	Supporto per cavo cpl.	0700025971	x	x
205	Connettore centrale W	0700025970	x	x
206	Connettore rapido	0700025973	x	x
207	Morsetto del tubo flessibile con anello Ø 8,7	0700025974	x	x
208	Morsetto del tubo flessibile con anello Ø 9,0	0700025975	x	x
209	Morsetto del tubo flessibile con anello Ø 9,5	0700025976	x	x
210	Anello di fissaggio copertura esterna	0700025972	x	x
211	Tubo flessibile del gas in PVC, nero, 4,5 x 1,5 mm	0700025993	x	x
212	Tubo flessibile in PVC, intrecciato, nero, 5 x 1,5 mm	0700025994	x	x
213	Copertura esterna	0700025992	x	x

## Parti di ricambio - Cavi

N.	Descrizione	3 m	4 m	5 m
214	Cavo potenza-acqua, blu	0700025983	0700025984	0700025985
215	Canalina cavo, Giallo	0700025986	0700025987	0700025988
216	Cavo di controllo cpl.	0700025989	0700025990	0700025991
217	Pacco cavi	0700025980	0700025981	0700025982

Per un elenco completo delle parti soggette a usura e dei ricambi, vedere il manuale separato o l'elenco dei ricambi.



ESAB/esab.com

